



介護老人保健施設スーペリア360

ほのぼののタイムズ

あげひばりリハビリデイサービスだより

パワーリハビリ



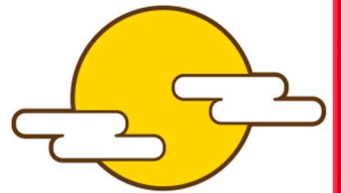
スリング体操



あげひばりリハビリデイサービスでは、各種運動を音楽に合わせていきいきと行っています。午前・午後ともに定員20名。毎日たくさんの方に御利用していただいています。

あげひばりリハビリデイサービスについて

- ① 内容 ・スリング体操(吊ひもを使用した体操)
・パワーリハビリ(空気圧で制御された高齢者向けの筋力トレーニング)
・器具を用いた徒手体操、マット運動 など
- ② 入浴、食事のサービスは行っていません。
- ③ 営業日 月～金(土、日休み) * 祝日は営業
- ④ 時間 ・午前の部 午前9:30～午後0:30
・午後の部 午後1:30～午後4:30(3時間で2交代制)
- ⑤ 対象 介護認定を受けている方
(要支援1、2～要介護1、2ぐらいまでの方)
- ⑥ 費用 介護保険規定に基づく
- ⑦ 送迎 御自宅までの送迎を行います。
* 御自分の車で来られても構いません。



ご利用のお問い合わせは あげひばり リハビリデイサービス

029-878-2520

通所リハビリだより

パワーリハビリ



長月御膳



通所リハビリは在宅生活中で運動機能などが低下しリハビリを希望される方が主な対象です。リハビリを行いながら、同時に生活援助(食事、入浴など)も提供する所です。

ご利用のお問い合わせは
老健スーペリア360
通所リハビリ
029-830-5300

入所だより



敬老の日

いつまでもお元気で

祝
米寿



プレゼントも好評でした♪

個別リハビリ



スーペリア360では、現在要介護1~5(平均3.2)の方が約100名 入所中です。入所中の方は日常生活援助について理学療法士や作業療法士によるリハビリを受けています。おいしい食事や楽しいレクリエーションも喜んでいただいています。

ご利用のお問合せは 老健スーペリア360 029-830-5300

正 ①②看護職員

③④⑤⑥介護職員

稲敷郡阿見町

給与 右記参照

①~⑥各種手当含む①~④夜勤5回含む

時間 ①②日勤8:30~17:30夜勤16:30~翌9:30

③④日勤8:30~17:30夜勤16:30~翌9:30

早番7:00~16:00 遅番11:30~20:30

⑤⑥日勤8:30~17:30

早番7:00~16:00 遅番11:30~20:30

休日 シフト制(応相談)

待遇 ◆賞与年2回(常勤のみ) ◆各種社会保険完備

《給与に含まれる各種手当》

資格手当(①~⑥)、夜勤手当(①~④)

住宅手当(①~⑥)、早遅番手当(③~⑥)

処遇改善手当(③~⑥)

応募 まずはご連絡ください。

※ハローワークでも詳細確認可。

■医療法人 耕平会

介護老人保健施設 スーペリア360

〒300-1152茨城県稲敷郡阿見町荒井本郷2033-508

TEL 029-830-5300 (担当/採用係)

①看護婦

夜勤あり

正看護師(10年目例)

給与 **319,000円**

《年収 443万円》

②看護婦

夜勤あり

准看護師(10年目例)

給与 **308,000円**

《年収 428万円》

③入所介護

夜勤あり

介護福祉士

給与 **305,000円**

《年収 421万円》

④入所介護

夜勤あり

初任者研修

給与 **290,000円**

《年収 400万円》

⑤入所介護

日勤のみ

介護福祉士

給与 **254,000円**

《年収 348万円》

⑥入所介護

日勤のみ

初任者研修

給与 **238,000円**

《年収 327万円》