

# ほのぼののタイムズ

介護老人保健施設スーペリア360

## 通所リハビリだより

### 個別機能訓練



### 巨大カルタゲーム



### お正月メニュー



通所リハビリは在宅生活中で運動機能などが低下しリハビリを希望される方が主な対象です。リハビリを行いながら、同時に生活援助(食事、入浴など)も提供する所です。

ご利用のお問い合わせは 老健スーペリア360 通所リハビリ  
029-830-5300

赤飯 すまし汁  
おせち料理 白和え  
煮物  
紅白ナス

## 入所だより

### むつき 睦月御膳

### 個別リハビリ

### 新年会



五目ちらし  
炊き合わせ  
菊のおろしあえ  
栗きんとん  
お雑煮

スーペリア360では、現在要介護1~5(平均3.2)の方が約100名入所中です。入所の方は日常生活援助について理学療法士や作業療法士によるリハビリを受けています。おいしい食事や楽しいレクリエーションも喜んでいただいています。

ご利用のお問合せは 老健スーペリア360

029-830-5300

# あげひばりデイサービスだより

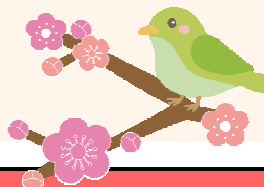
## パワーリハビリ

## スリング体操



あげひばりリハビリデイサービスでは、各種運動を音楽に合わせていきいきと行っています。午前・午後ともに定員20名。毎日たくさんの方に御利用いただいています。

ご利用のお問い合わせは あげひばり リハビリデイサービス  
029-878-2520



正 ①②看護職員

③④⑤⑥介護職員

稲敷郡阿見町

給与 右記参照

①～⑥各種手当含む①～④夜勤5回含む

時間 ①②日勤8:30～17:30夜勤16:30～翌9:30

③④日勤8:30～17:30夜勤16:30～翌9:30

早番7:00～16:00 遅番11:30～20:30

⑤⑥日勤8:30～17:30

早番7:00～16:00 遅番11:30～20:30

休日 シフト制(応相談)

待遇 ◆賞与年2回(常勤のみ) ◆各種社会保障完備

《給与に含まれる各種手当》

資格手当(①～⑥)、夜勤手当(①～④)

住宅手当(①～⑥)、早遅番手当(③～⑥)

処遇改善手当(③～⑥)

応募 まずはご連絡ください。

※ハローワークでも詳細確認可。

■医療法人 耕平会

介護老人保健施設 スーペリア360

〒300-1152茨城県稲敷郡阿見町荒川本郷2033-508

TEL 029-830-5300 (担当/採用係)

① 看護師

夜勤あり

正看護師(10年目例)

給与 **319,000円**

《年収 443万円》

② 看護師

夜勤あり

准看護師(10年目例)

給与 **308,000円**

《年収 428万円》

③ 入所介護

夜勤あり

介護福祉士

給与 **305,000円**

《年収 421万円》

④ 入所介護

夜勤あり

初任者研修

給与 **290,000円**

《年収 400万円》

⑤ 入所介護

日勤のみ

介護福祉士

給与 **254,000円**

《年収 348万円》

⑥ 入所介護

日勤のみ

初任者研修

給与 **238,000円**

《年収 327万円》